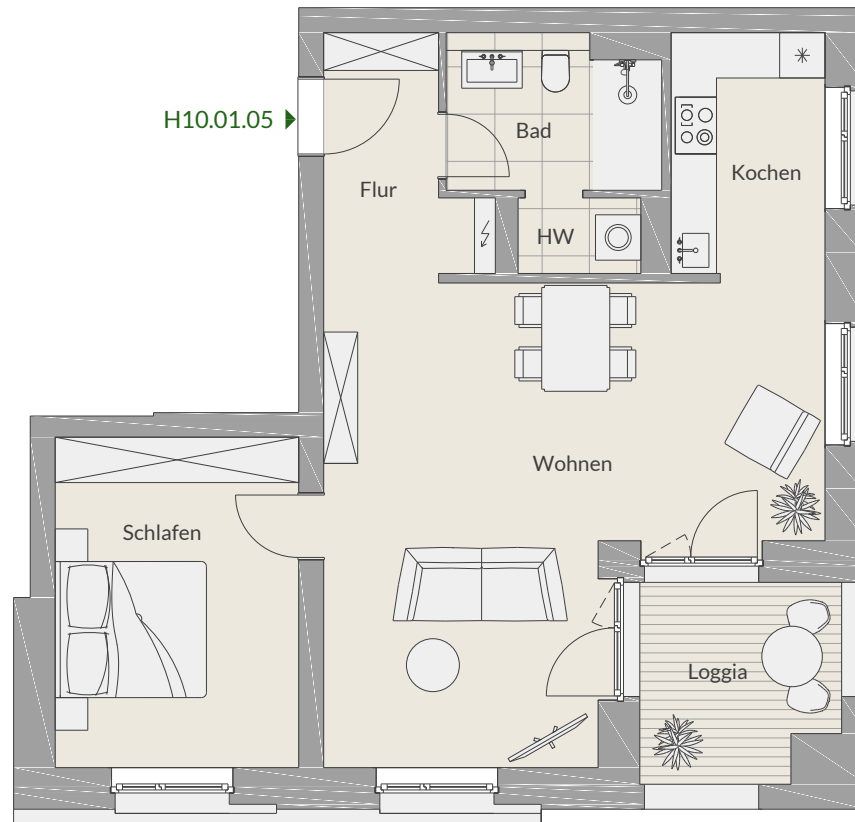


PRINZREGENTENPARK
BAD KISSINGEN

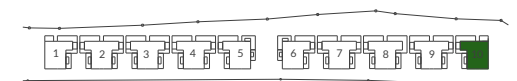
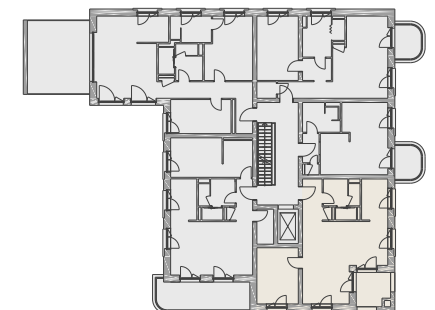
Wohnung H10.01.05

1. Obergeschoss

Haus 10



Flur	5,51 m ²
Bad	5,60 m ²
HW	1,62 m ²
Wohnen	33,50 m ²
Kochen	6,65 m ²
Schlafen	14,07 m ²
Loggia (50%)	3,34 m ²
Gesamt W H10.01.05	70,29 m²



Die Wohnungsgleichen im Wesentlichen dem Grundriss der hier abgebildeten Ansicht. Der Grundriss ist nicht maßstabsgetreu dargestellt, die Raumgrößen sind beispielhaft angegeben und können geringfügig variieren. Die hier abgebildete zeichnerische Möblierung stellt lediglich einen Vorschlag dar, ist jedoch nicht Leistungsbestandteil.