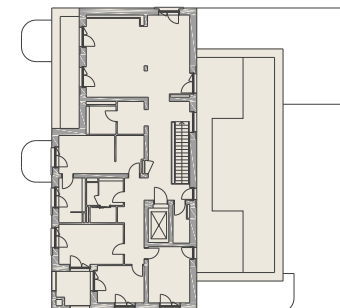
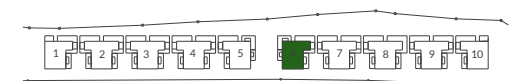


**PRINZREGENTENPARK**  
BAD KISSINGEN

**Wohnung H06.04.01**  
4. Obergeschoss  
Haus 6



Flur	11,47 m <sup>2</sup>
Eingangsbereich	24,73 m <sup>2</sup>
Bad 1	5,74 m <sup>2</sup>
WC	5,06 m <sup>2</sup>
HW	2,53 m <sup>2</sup>
Wohnen/Kochen	49,80 m <sup>2</sup>
AR	3,61 m <sup>2</sup>
AR	5,73 m <sup>2</sup>
Schlafen	19,22 m <sup>2</sup>
Bad 2	6,97 m <sup>2</sup>
Zimmer 1	15,58 m <sup>2</sup>
Zimmer 2	10,53 m <sup>2</sup>
Zimmer 3	14,07 m <sup>2</sup>
Aufzug	4,29 m <sup>2</sup>
Terrasse (50%)	6,47 m <sup>2</sup>
Terrasse (50%)	21,52 m <sup>2</sup>
Loggia (50%)	3,34 m <sup>2</sup>
<b>Gesamt W H06.04.01</b>	<b>206,37 m<sup>2</sup></b>



Die Wohnungsgleichen im Wesentlichen dem Grundriss der hier abgebildeten Ansicht. Der Grundriss ist nicht maßstabsgetreu dargestellt, die Raumgrößen sind beispielhaft angegeben und können geringfügig variieren. Die hier abgebildete zeichnerische Möblierung stellt lediglich einen Vorschlag dar, ist jedoch nicht Leistungsbestandteil.