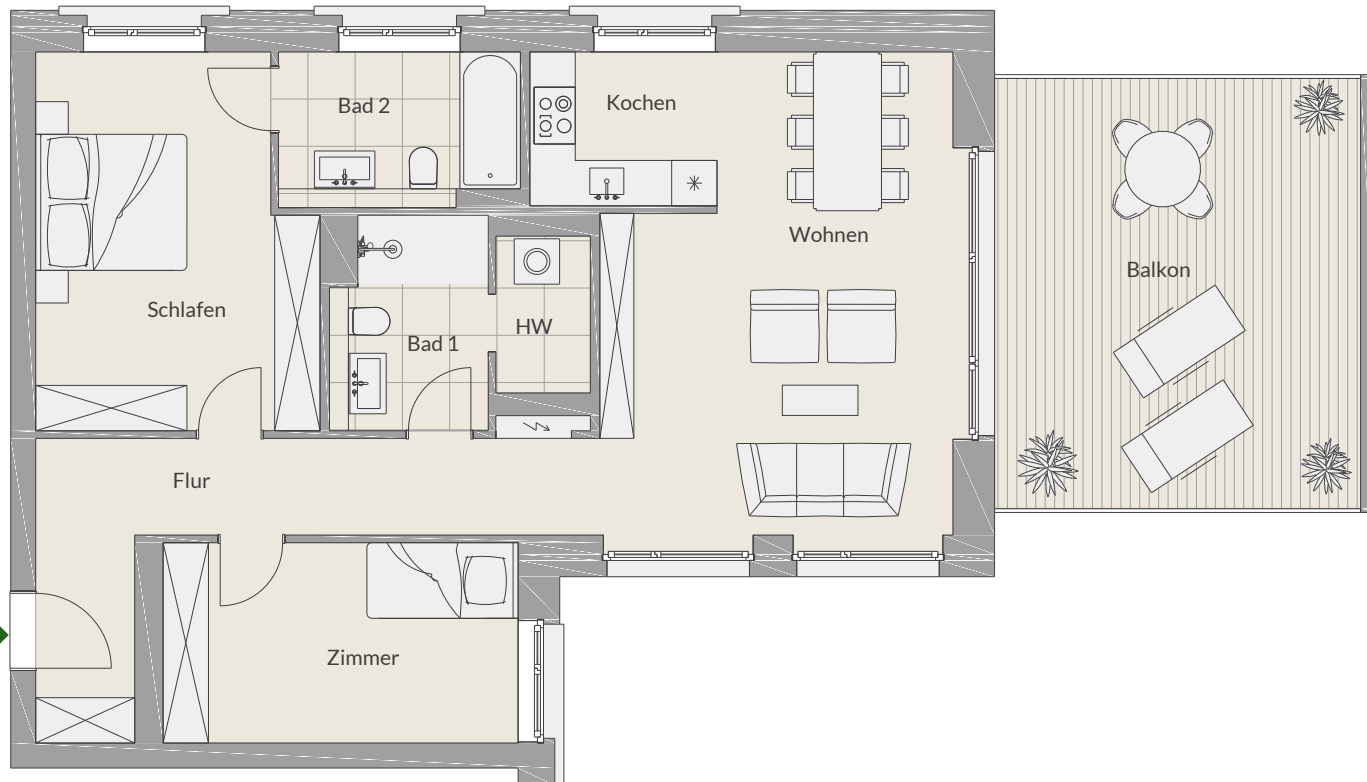


**PRINZREGENTENPARK**  
BAD KISSINGEN

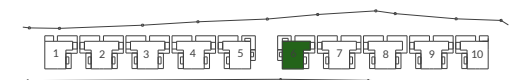
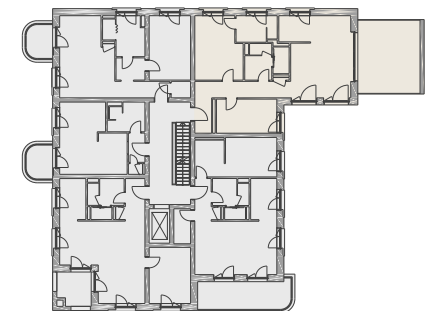
**Wohnung H06.02.04**

2. Obergeschoss

Haus 6



Flur	13,15 m <sup>2</sup>
Bad 1	5,63 m <sup>2</sup>
HW	2,59 m <sup>2</sup>
Wohnen	26,53 m <sup>2</sup>
Kochen	5,04 m <sup>2</sup>
Schlafen	17,43 m <sup>2</sup>
Bad 2	6,60 m <sup>2</sup>
Zimmer	12,44 m <sup>2</sup>
Balkon (50%)	13,77 m <sup>2</sup>
<b>Gesamt W H06.02.04</b>	<b>103,18 m<sup>2</sup></b>



Die Wohnungsgleichen im Wesentlichen dem Grundriss der hier abgebildeten Ansicht. Der Grundriss ist nicht maßstabgetreu dargestellt, die Raumgrößen sind beispielhaft angegeben und können geringfügig variieren. Die hier abgebildete zeichnerische Möblierung stellt lediglich einen Vorschlag dar, ist jedoch nicht Leistungsbestandteil.

H06.02.04 ▶