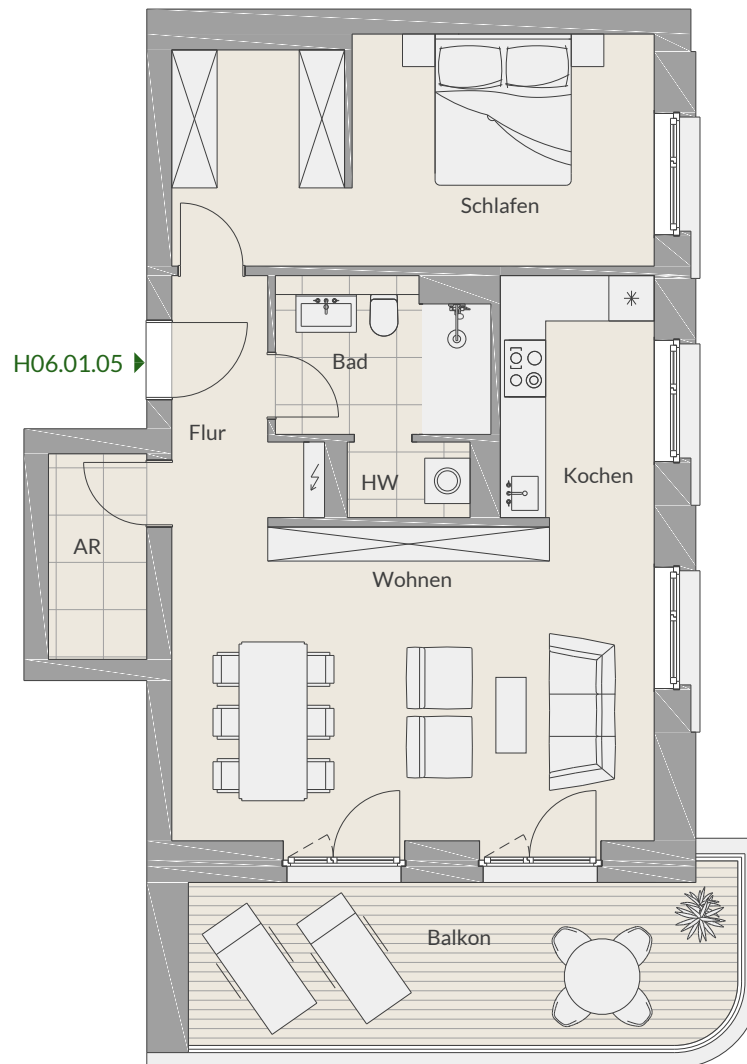


**PRINZREGENTENPARK**  
BAD KISSINGEN

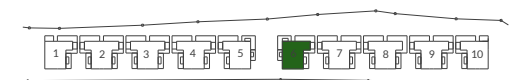
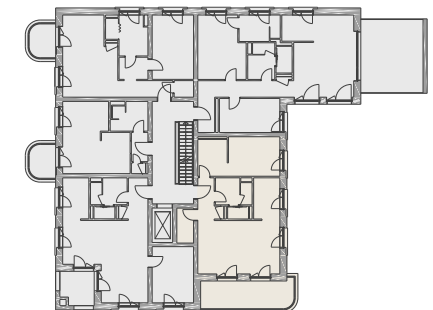
**Wohnung H06.01.05**

1. Obergeschoss

Haus 6



Flur	4,70 m <sup>2</sup>
Bad	5,63 m <sup>2</sup>
HW	1,62 m <sup>2</sup>
AR	3,54 m <sup>2</sup>
Wohnen	26,48 m <sup>2</sup>
Kochen	6,69 m <sup>2</sup>
Schlafen	18,90 m <sup>2</sup>
Balkon (50%)	8,15 m <sup>2</sup>
<b>Gesamt W H06.01.05</b>	<b>75,71 m<sup>2</sup></b>



Die Wohnungsgleichen im Wesentlichen dem Grundriss der hier abgebildeten Ansicht. Der Grundriss ist nicht maßstabsgetreu dargestellt, die Raumgrößen sind beispielhaft angegeben und können geringfügig variieren. Die hier abgebildete zeichnerische Möblierung stellt lediglich einen Vorschlag dar, ist jedoch nicht Leistungsbestandteil.